

Violin Solo Recital

# Kolja Blacher

## コリヤ ブラツハ

### J.S. バッハ：無伴奏パルティータの夕べ

#### J.S. バッハ：

無伴奏ヴァイオリン・ソナタ 第1番 ト短調 BWV1001

無伴奏ヴァイオリン・パルティータ 第3番 ホ長調 BWV1006

無伴奏ヴァイオリン・パルティータ 第1番 ロ短調 BWV1002

無伴奏ヴァイオリン・パルティータ 第2番 二短調 BWV1004

J.S. Bach:

Violin Sonata No.1 in G Minor, BWV1001

Violin Partita No.3 in E Major, BWV1006

Violin Partita No.1 in B Minor, BWV1002

Violin Partita No.2 in D Minor, BWV1004

バッハの深遠な響きに浸るひととき、至高の音楽体験がここに！

©Felix Broede

2025 **1/21** | 火 | 18:30 開場 / 19:00 開演 **トッパンホール**

チケット料金(消費税込) [全席指定] 一般 6,000 円 / U25 2,500 円 (当日要身分証明書) | 一般発売:10月21日(月) 10:00am |

お問い合わせ・お申込み パシフィック・コンサート・マネジメント 03-3552-3831 (平日10:00-18:00 土日祝休) [www.pacific-concert.co.jp](http://www.pacific-concert.co.jp)

プレイガイド トッパンホールチケットセンター 03-5840-2222 (平日10:00~18:00 土日祝休) [www.toppanhall.com](http://www.toppanhall.com)

イープラス [eplus.jp](http://eplus.jp) ローソンチケット [1-ticke.com](http://1-ticke.com) [Lコード:31388]

主催:パシフィック・コンサート・マネジメント

※やむを得ない事情により、曲目等が変更になる場合がございますので、予めご了承ください。 ※就学前のお子様のご入場・ご同伴はご遠慮ください。

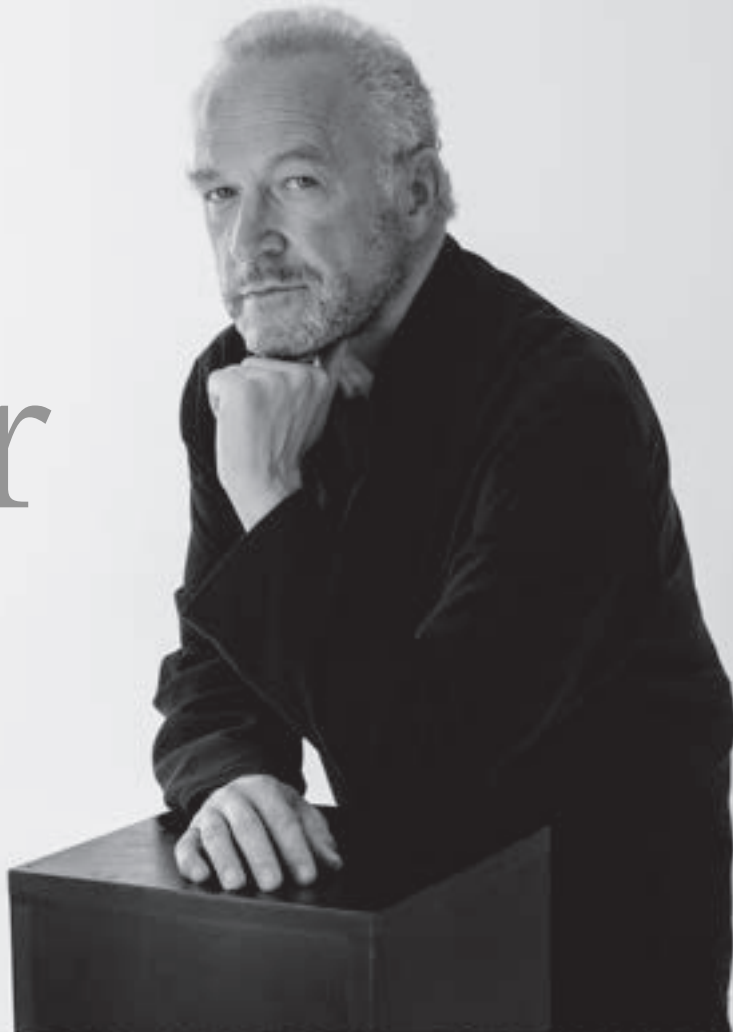
# Kolja Blacher

Violin Solo Recital

## コリヤ・ブラッハー

(ヴァイオリン)

Kolja Blacher, Violin



ベルリンでヴァイオリンを学び、その後ジュリアード音楽院でドロシー・ディレイ、ザルツブルクでシャンドール・ヴェーグに師事。これまでに、ベルリン・フィル、ミュンヘン・フィル、旧ハンブルク北ドイツ放送交響楽団(NDR)、ベルリン・ドイツ交響楽団、ライプツィヒ・ゲヴァントハウス管弦楽団、ローマ・サンタ・チェチーリア国立管弦楽団等のオーケストラと、クラウディオ・アバド、マリス・ヤンソンス、キリル・ペトレンコ、ウラディーミル・ユロフスキ、ドミトリー・キタエンコ、マティアス・ピンチャー、マルクス・シュテンツ等の指揮者と共演。

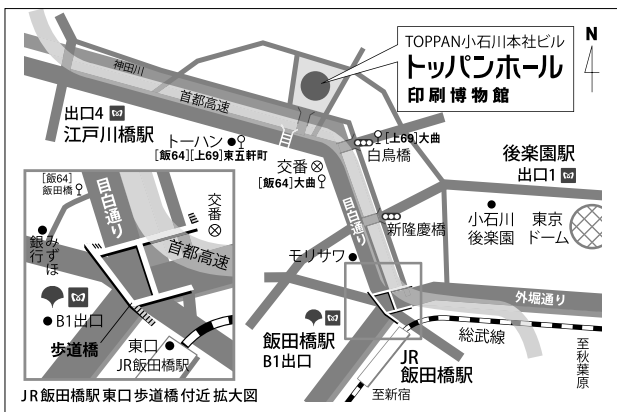
弾き振りでは、ドレスデン・フィル、ベルリン・コミッシェ・オーパー管弦楽団、メルボルン交響楽団、台湾フィル、シュトゥットガルト室内管弦楽団等と共演し、2023/24シーズンにはタリン室内管弦楽団の常任ソリスト&指揮者を務める。指揮者としては、ミラノ・ジュゼッペ・ヴェルディ交響楽団の室内オーケストラ公演を率いるほか、ノルウェー室内管弦楽団、ノールランド歌劇場、南デンマー

ク・フィル、ラインラント＝プファルツ州立フィル等に客演している。

録音では、ベルリン・フィル時代とルツェルン祝祭管弦楽団から親交があったクラウディオ・アバドと共演したCDがディアパソン・ドールをはじめ数々の賞を受賞した。2013年にリリースしたシェーンベルクのアルバム(マルクス・シュテンツ指揮ケルン・ギュルツェニヒ管弦楽団)は、ドイツ・シャルプラッテン賞のオーケストラ音楽部門のベスト3に選出された。このほか近年は、ニールセン、ハイドン、バーンスタイン等の録音をリリースしている。

バルト系ドイツ人の作曲家ボリス・ブラッハーを父に持ち、ベルリンで生まれ育つ。ベルリン・フィル第1コンサートマスターを6年間務めた後、ソリストとしてのキャリアを確立。現在、ハンス・アイスラー音楽大学教授を務める。

使用楽器は1730年製ガアルネリ・デル・ジェス「Ex.ズッカーマン」および1730年製ストラディヴァリウス「トリトン」(いずれもキミコ・パワーズ氏より貸与)。



### 交通のご案内

江戸川橋駅	地下鉄有楽町線(4番出口)より徒歩約8分
飯田橋駅	JR総武線(東口)、地下鉄有楽町線、東西線、南北線、大江戸線(B1出口)より徒歩約13分
後楽園駅	地下鉄丸ノ内線、南北線(1番出口)より徒歩約10分
都営バス	[上69][飯64]「大曲」または「東五軒町」下車徒歩約3分

※地下駐車場をご利用いただけます。(ホールご来場者割引あり)

## トッパンホール

〒112-0005 東京都文京区水道1-3-3

Tel: 03-5840-2200 Fax: 03-5840-1515 www.toppanhall.com